

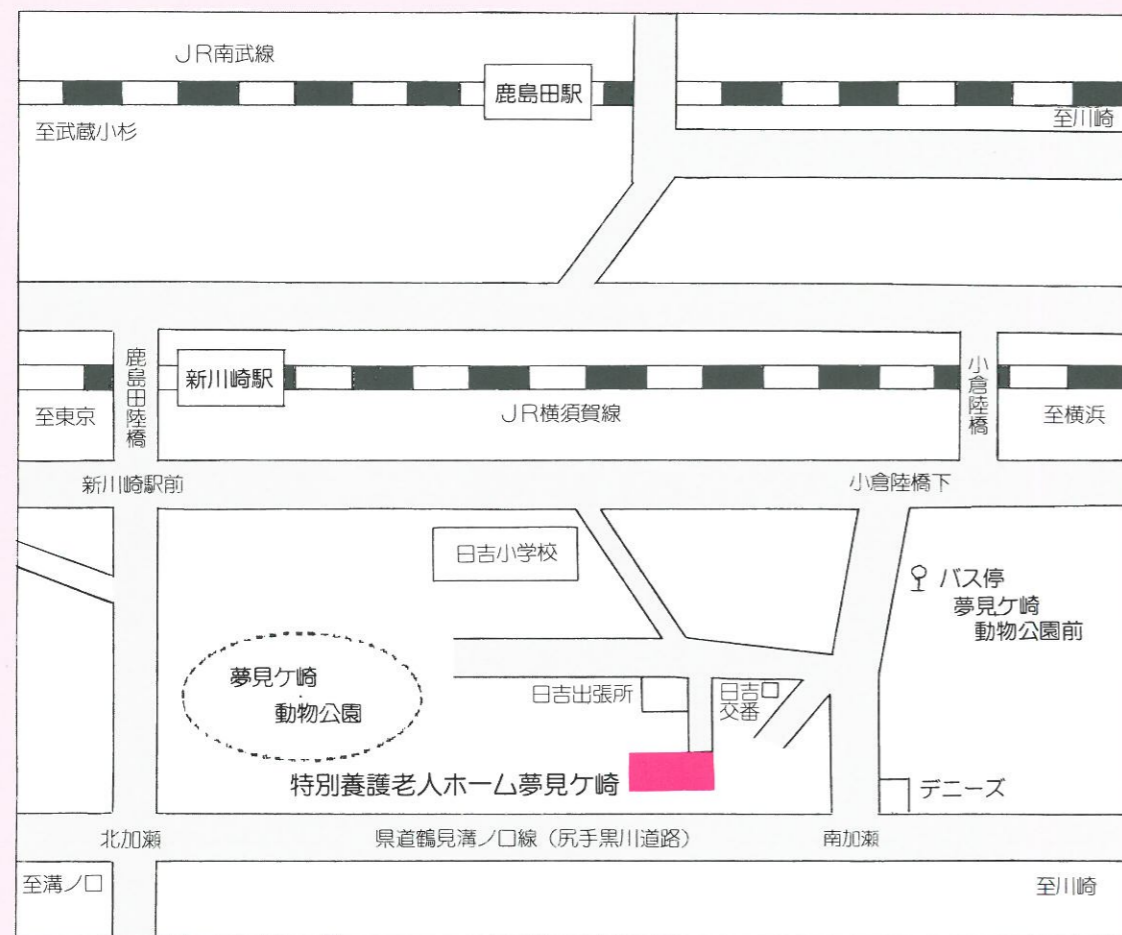
【交通案内】

※電車、バスをご利用の場合

- 〔電車〕 ①JR横須賀線「新川崎駅」徒歩10分
②JR南武線 「鹿島田駅」徒歩10分
③JR南武線・矢向駅より臨港バス「夢見ヶ崎動物公園前」下車徒歩3分
- 〔バス〕 ①川崎駅西口より臨港バス（矢向駅経由）
②川崎駅西口より川崎市営バス（「上平間」行き以外はすべて可）

※お車でお越しの場合

- ①県道鶴見溝口線（尻手黒川線）の「南加瀬交差点」より、「夢見ヶ崎動物公園前」交差点を左折。（南加瀬交差点より所要時間5分）
②小倉陸橋を右折し、一つ目の信号を左折。「夢見ヶ崎動物公園前」交差点手前を右折。（小倉陸橋より所要3分）



高齢者総合福祉施設 夢見ヶ崎

〒212-0055 川崎市幸区南加瀬1丁目7番14号

TEL 044 (587) 1651 (代表)

FAX 044 (587) 1653

URL: <http://www.warakukai.or.jp>

川崎市特別養護老人ホーム夢見ヶ崎 TEL 044(587)1651

夢見ヶ崎デイサービスセンター TEL 044(587)1652

夢見ヶ崎地域包括支援センター TEL 044(580)4765

夢見ヶ崎居宅介護支援センター TEL 044(580)4766

やさしさ やすらぎ

夢見ヶ崎



川崎市特別養護老人ホーム夢見ヶ崎

人に優しい施設をめざして

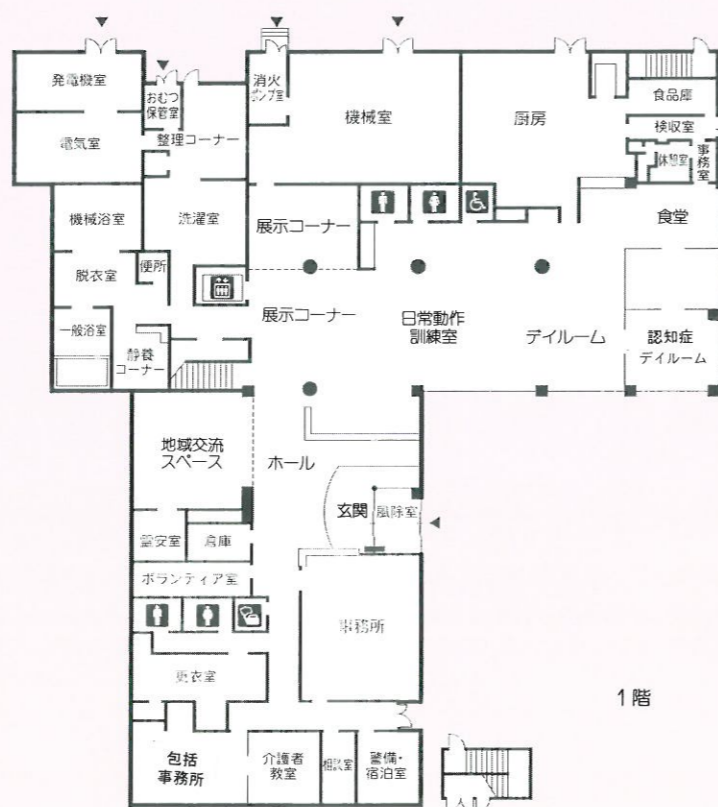
施設の外観がどんなに立派であっても、多くの優れた職員を配置していても、施設本位のケアであれば、利用者の活々とした生活は望めません。

夢見ヶ崎では、利用者が生活意欲が持てるよう配慮し、良質なサービス、専門的ケアの向上に努めていきます。

また、地域の福祉拠点として“地域をささえる施設”の役割を發揮するとともに、恵まれた自然環境、生活環境、そして奉仕精神と活動力にあふれた地域性の中で、地域に根ざした施設として、『人にやさしい施設』づくりをすすめます。

【設置主体】	川崎市
【運営主体】	社会福祉法人 和楽会
【施設概要】	敷地面積 4,265.70㎡ 延床面積 4,009.96㎡ 鉄筋コンクリート造 地上3階
【事業費】	3,552,796千円 内訳 建設費 1,579,095千円 用地費 1,973,701千円

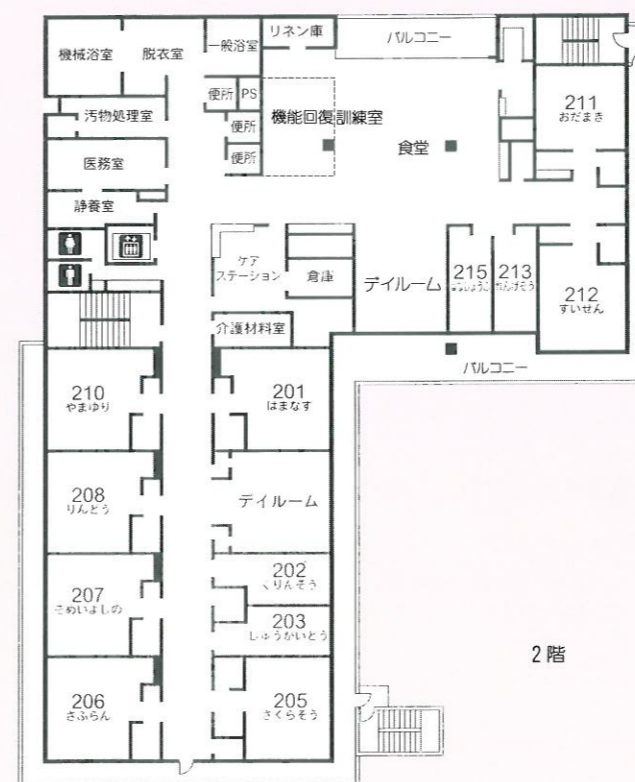
- 1階 特別養護老人ホーム
：事務室、会議室、厨房、ボランティア室
- デイサービスセンター
：デイルーム、浴室、食堂
介護者教室、日常動作訓練室
- 地域包括支援センター
：展示スペース、相談室
- その他
：地域交流スペース
- 2階 特別養護老人ホーム
：居室、食堂、デイルーム、浴室、ケアステーション
機能回復訓練室、医務室、静養室
- 3階 特別養護老人ホーム
：居室、食堂、デイルーム、浴室、ケアステーション



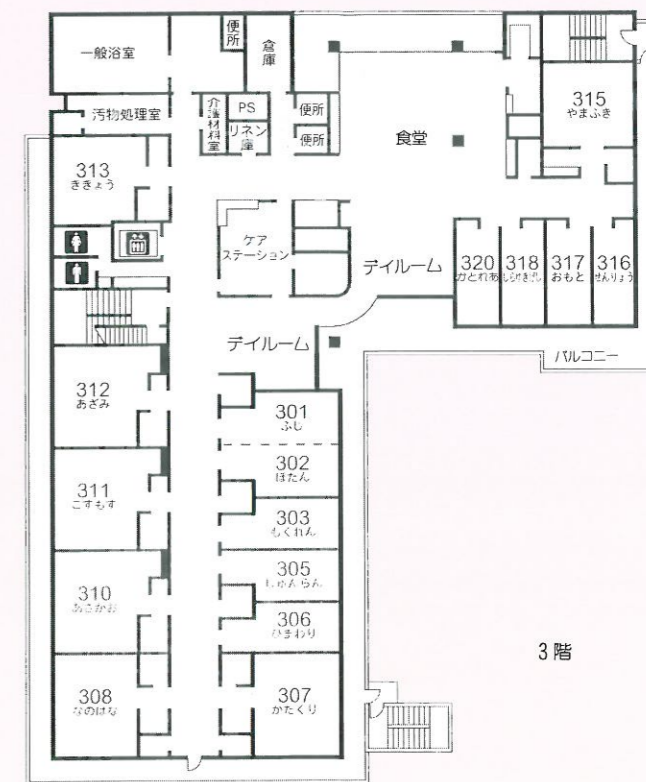
1階

特別養護老人ホーム夢見ヶ崎事業内容

- 指定老人福祉施設（特別養護老人ホーム）：定員64名
要介護1から5と認定され、常時介護を必要とされる方がその必要度に応じて入居できる介護保険施設です。入居、利用料等の詳細はお気軽にお問い合わせください。
(問い合わせ担当者 特別養護老人ホーム生活相談員)
- 短期入所生活介護（ショートステイ）：定員16名
要支援1・2及び要介護1から5と認定された方が利用できる居宅介護サービスです。冠婚葬祭や介護静養等を目的として、一時的な介護を施設が必要に応じてお手伝いします。
なお、ケアプランに基づいて計画的にご利用いただきますので、ご利用につきましては皆様の担当介護支援専門員にご相談ください。
(問い合わせ担当者 特別養護老人ホームショートステイ担当)
- 通所介護（デイサービス）：1日の利用定員40名
要支援1・2及び要介護1から5と認定された方が利用できる居宅介護サービスです。ケアプランにより利用日数及びサービス内容が異なりますので、皆様の担当介護支援専門員にご相談ください。
(問い合わせ担当者 夢見ヶ崎デイサービスセンター相談員)
- 居宅介護支援センター（ケアプラン作成）
介護認定を受け、居宅において自立した生活を営むために必要な居宅サービスを適切にご利用いただくためにケアプランの作成を行います。
(問い合わせ担当者 夢見ヶ崎居宅介護支援センター相談員)
- 地域包括支援センター（川崎市の委託事業）
要支援認定を受けた方が住みなれた地域で自立した生活が営めるよう、介護予防に関するケアプラン作成を行います。また、自立と認定された方や今後の生活に不安を覚えている方々の相談に応じ、自立支援のお手伝いをいたします。
(問い合わせ担当者 夢見ヶ崎地域包括支援センター)



2階



3階